



*Ренат Ишкин, SWD Software*  
«Ручная» настройка QNX Neutrino

# Основные вопросы

---

**Установка и вход в систему**

**Начальная настройка системы**

- Рабочее пространство
- Графическая оболочка Photon
- Возможности настроек периферийных устройств

**Заключение**

# Дистрибутивы QNX Neutrino 6.5

---

Получить на конференции QNX  
Россия 2012

Скачать с сайта:  
[www.qnx.com](http://www.qnx.com)

# Установка

---

На целевую ЭВМ

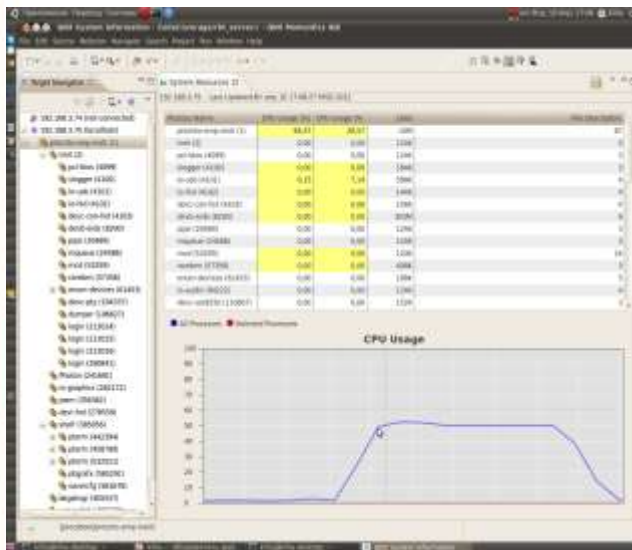


На виртуальную  
машину



# Возможности работы

Инструментальная ЭВМ



IDE Momentics

Целевая ЭВМ



QNX Neutrino



# Заключение

---

- способы работы в ОС QNX Neutrino
- часто используемые приложения
- варианты минимальных настроек периферийных устройств

# Дополнительная и справочная информация

---

[www.qnx.com](http://www.qnx.com)  
[www.swd.ru](http://www.swd.ru)

# Спасибо за внимание!

## Вопросы?



**Ишкин Ренат**  
Инженер отдела сервисов  
SWD Software

Тел: (812) 611-07-51, 611-07-59  
Email: [support@swd.ru](mailto:support@swd.ru)